

BILAG 1

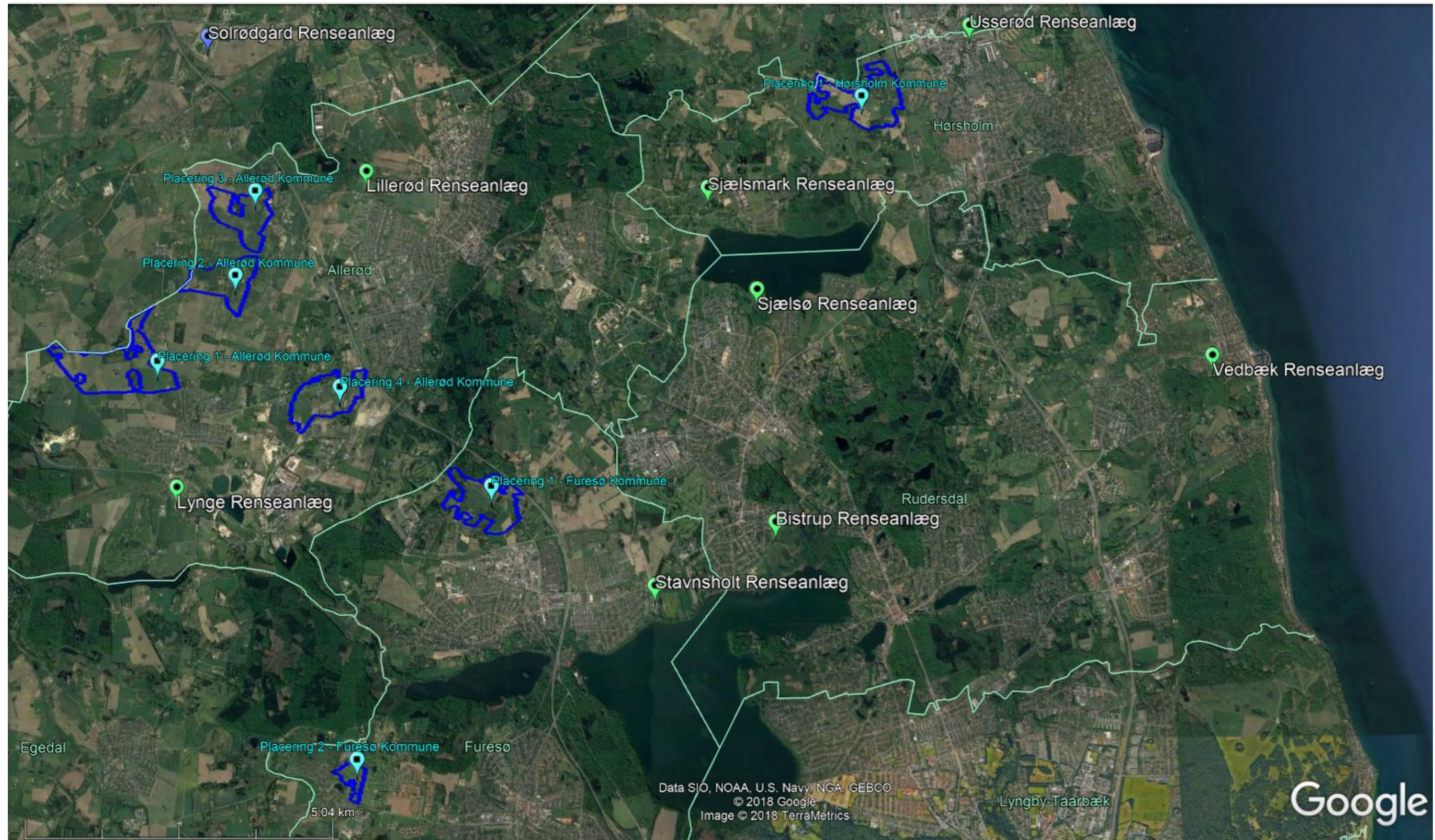
Detailscreening af placering af nyt barmarksrenseanlæg

Strukturanalyse Øresund

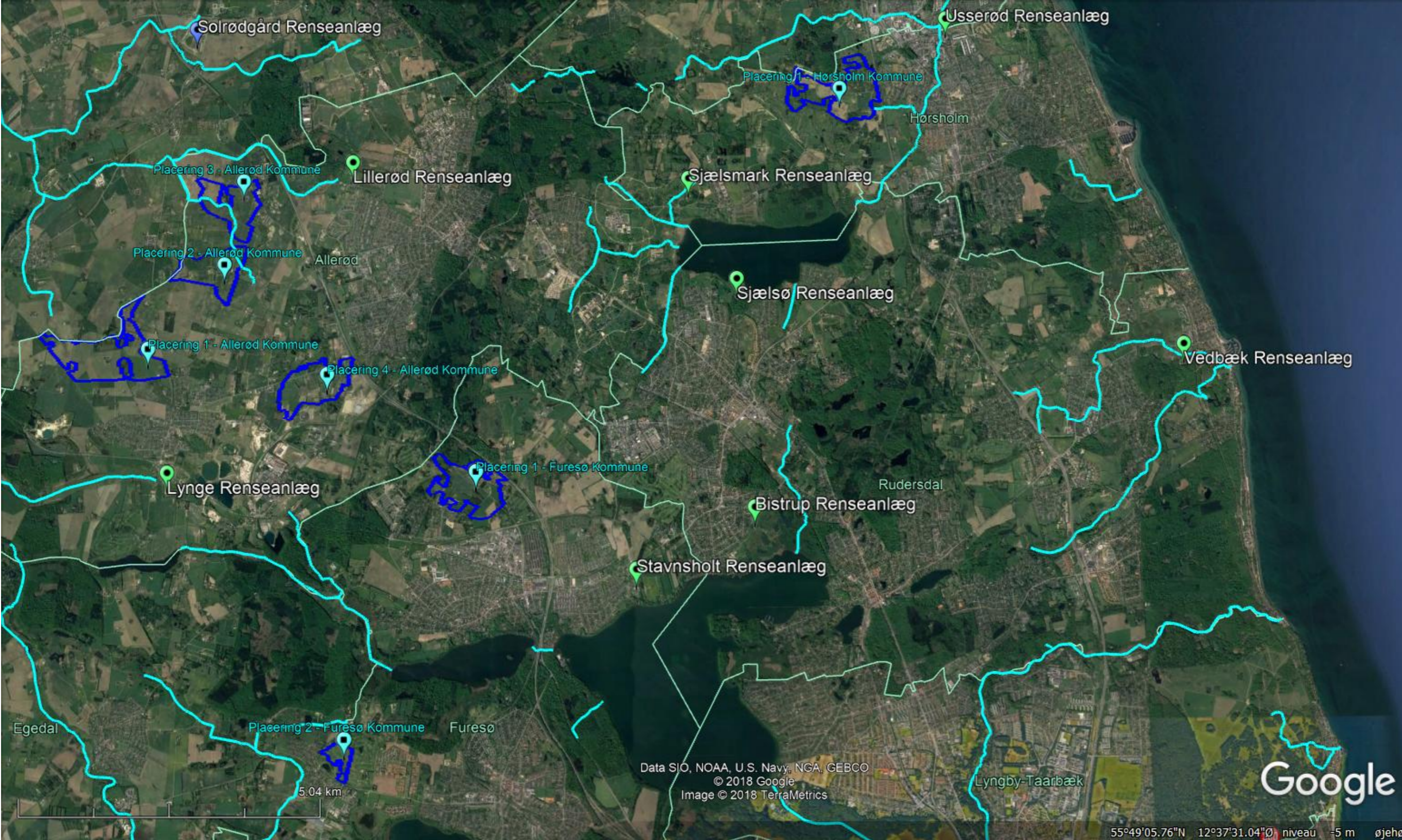
Oversigt over mulige placeringer baseret på Placeringscreening



Oversigt over mulige placeringer baseret på Placeringscreening (med områder)



Oversigt over mulige placeringer baseret på Placeringscreening (med områder og vandløb)



Middel indløbsflow af enkelte renseanlæg

Renseanlæg	Middel indløbsflow 2015-2017 (m ³ /d)
Bistrup	2.623
Sjælsø	4.342
Vedbæk	5.030
Lillerød	4.869
Lynge	1.177
Sjælsmark	1.186
Stavnsholt	4.684
Usserød	10.976

Resultat af Detailscreening

Kommune	Placering	Adgangsforhold	Tyngden af spildevands mængden	Nærhed til robust recipient	Stofmæssig recipient-robusthed	Hydraulisk recipient-robusthed	Begrænsende områder på matrikel	Landskabsmæssig indpasning	Samlet	Vurdering
Hørsholm	1	2	2	2	1	1	2	1	11	Muligt
Furesø	1	2	0	0	0	0	2	0	4	Ikke muligt
Furesø	2	1	0	0	0	0	0	0	1	Ikke muligt
Allerød	1	1	0	0	0	0	2	0	3	Ikke muligt
Allerød	2	1	0	0	0	0	1	0	2	Ikke muligt
Allerød	3	1	0	0	0	0	2	0	3	Ikke muligt
Allerød	4	2	0	0	0	0	1	1	4	Ikke muligt

Bemærk: Et score af nul i "Tyngden af spildevandsmængden" og/eller "Nærhed til robust recipient" betragtes som kriterium udelukkelse.

Hørsholm Kommune - Placering 1

Placering mulig

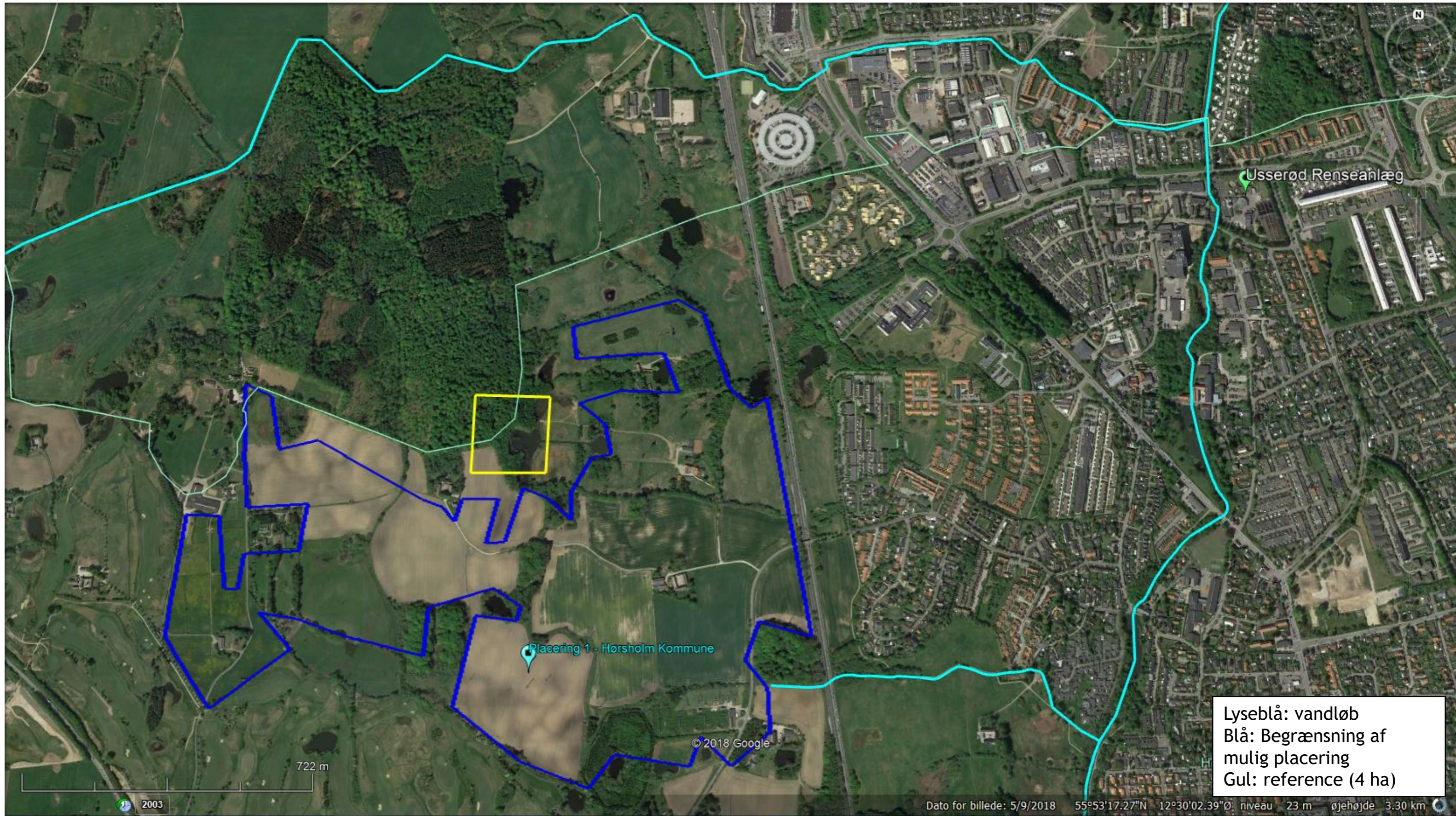
- Placering af 4 ha stort areal er muligt på forskellige steder - primært landbrug
- Maksimal afstand til Usserød Å: 4 km
- Ingen råstofområde
- Små §3 områder
- Adgangsforhold gode
- Tæt på slutrecipient

Hørsholm Kommune	
Placering 1	Vurdering
Adgangsforhold	2
Tyngden af spildevandsmængden	2
Nærhed til robust recipient	2
Stofmæssig recipientrobusthed	1
Hydraulisk recipientrobusthed	2
Begrænsende områder på matrikel	2
Landskabsmæssig indpasning	0
samlet	11



Placering 1 - Hørsholm Kommune

Blå: Begrænsning af mulig placering
Gul: reference (4 ha)



Lyseblå: vandløb
Blå: Begrænsning af
mulig placering
Gul: reference (4 ha)

Placering 1 - Hørsholm Kommune

Usserød Renseanlæg

© 2018 Google

722 m

2003

Dato for billede: 5/9/2018 55°53'17.27"N 12°30'02.39"Ø niveau 23 m øjehøjde 3.30 km

Furesø Kommune - Placering 1

Placering ikke mulig

- Placering af 4 ha stort areal kan placeres flere steder
- Maksimal afstand til Furesø: 3 km
- Ingen råstofområde
- Små §3 områder

- begrænsende områder på matrikel: ingen
- Adgangsforhold gode
- Ulempen er, at recipienten er Furesø og dermed skærpede krav til rensning
- Placering er langt væk fra alle renseanlæg / tyngden af spildevandsmængden

Furesø Kommune	
Placering 1	Vurdering
Adgangsforhold	2
Tyngden af spildevandsmængden	0
Nærhed til robust recipient	0
Stofmæssig recipientrobusthed	0
Hydraulisk recipientrobusthed	0
Begrænsende områder på matrikel	2
Landskabsmæssig indpasning	0
samlet	4



Placering 1 - Furesø Kommune

Blå: Begrænsning af mulig placering
Gul: reference (4 ha)



Furesø Kommune - Placering 1

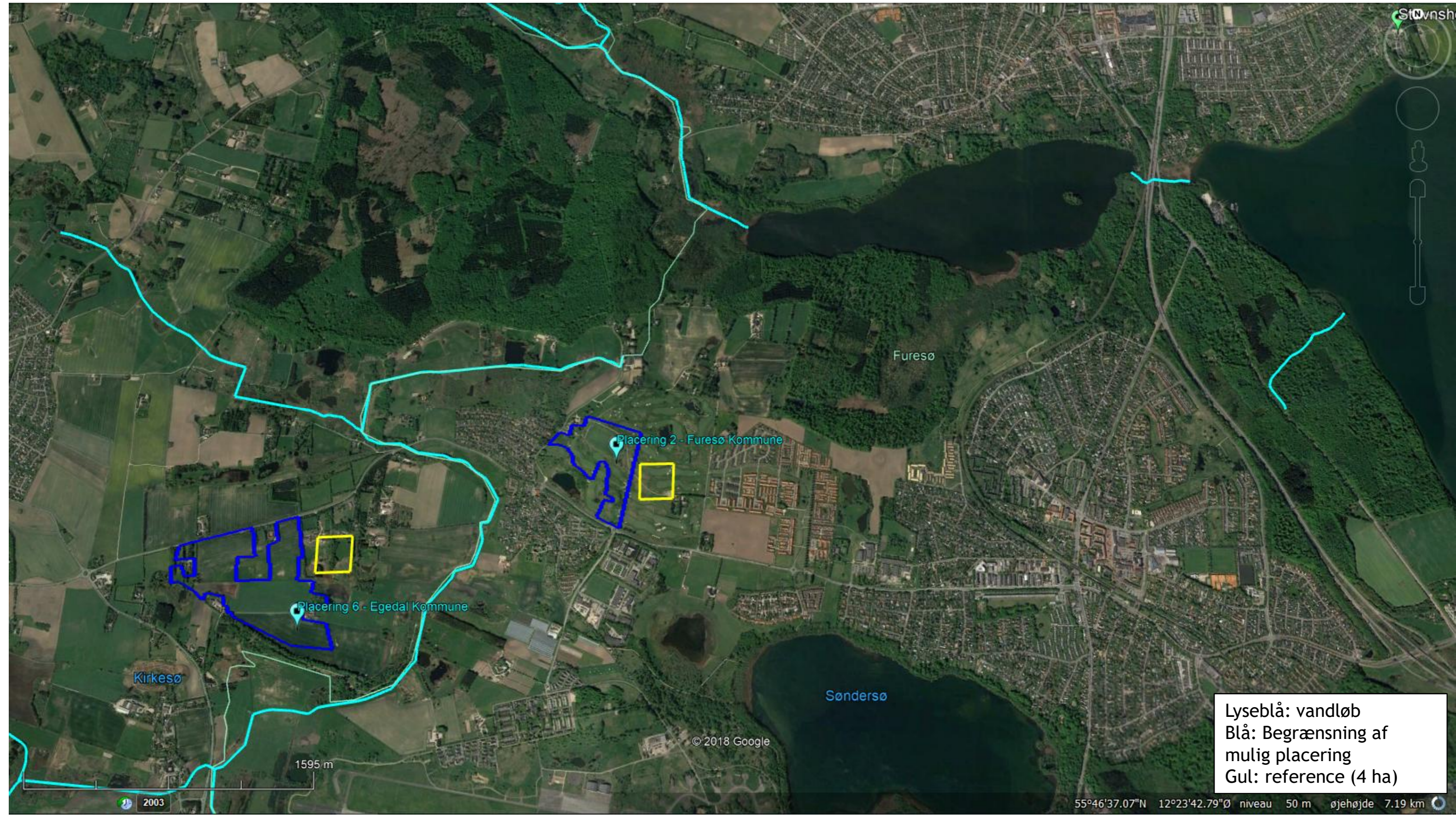
Placering ikke mulig

- Matrikel er en golfbane
- Placering er langt væk fra alle renseanlæg / tyngden af spildevandsmængden

Furesø Kommune	
Placering 2	Vurdering
Adgangsforhold	1
Tyngden af spildevandsmængden	0
Nærhed til robust recipient	0
Stofmæssig recipientrobusthed	0
Hydraulisk recipientrobusthed	0
Begrænsende områder på matrikel	0
Landskabsmæssig indpasning	0
samlet	1



Blå: Begrænsning af mulig placering
Gul: reference (4 ha)



Lyseblå: vandløb
Blå: Begrænsning af
mulig placering
Gul: reference (4 ha)

2003

1595 m

© 2018 Google

55°46'37.07"N 12°23'42.79"Ø niveau 50 m øjehøjde 7.19 km

Allerød Kommune - Placering 1

Placering ikke mulig

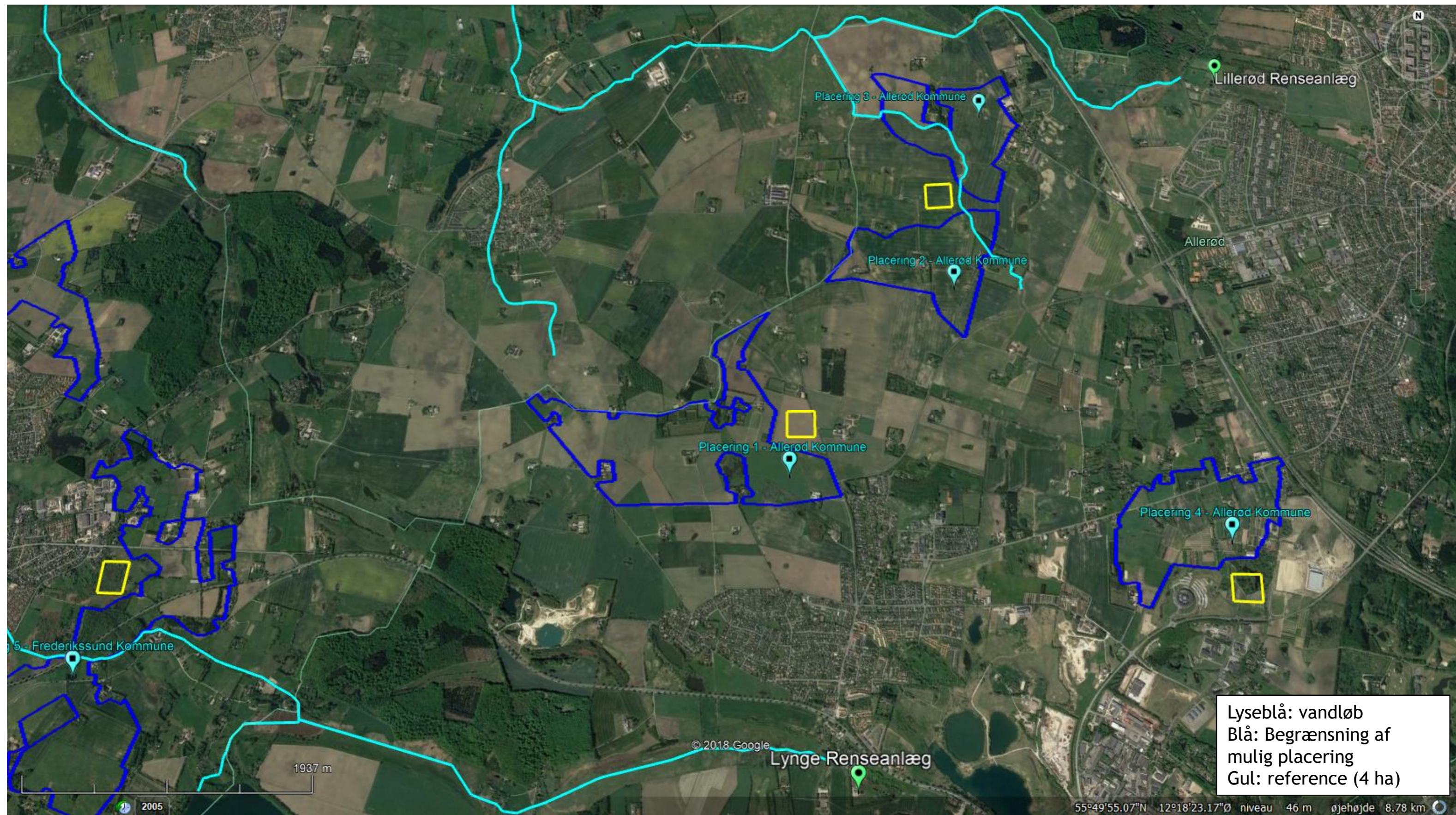
- Placering af 4 ha stort areal er muligt forskellige steder - primært landbrug
- Maksimal afstand til recipient: 3 km
- Kun lille råstofområde på matrikel
- Små §3 områder

- begrænsende områder på matrikel:
 råstofområde
- Adgangsforhold gode
- Placering er langt væk fra alle renseanlæg /tyngden af spildevandsmængden
 - Ligger dog godt i forhold til Lillerød og Lynge RA

Allerød Kommune	
Placering 1	Vurdering
Adgangsforhold	1
Tyngden af spildevandsmængden	0
Nærhed til robust recipient	0
Stofmæssig recipientrobusthed	0
Hydraulisk recipientrobusthed	0
Begrænsende områder på matrikel	2
Landskabsmæssig indpasning	0
samlet	3



Blå: Begrænsning af mulig placering
Gul: reference (4 ha)



Lyseblå: vandløb
Blå: Begrænsning af
mulig placering
Gul: reference (4 ha)

© 2018 Google

Lyngse Renseanlæg

1937 m

2005

55°49'55.07"N 12°18'23.17"Ø niveau 46 m øjehøjde 8.78 km

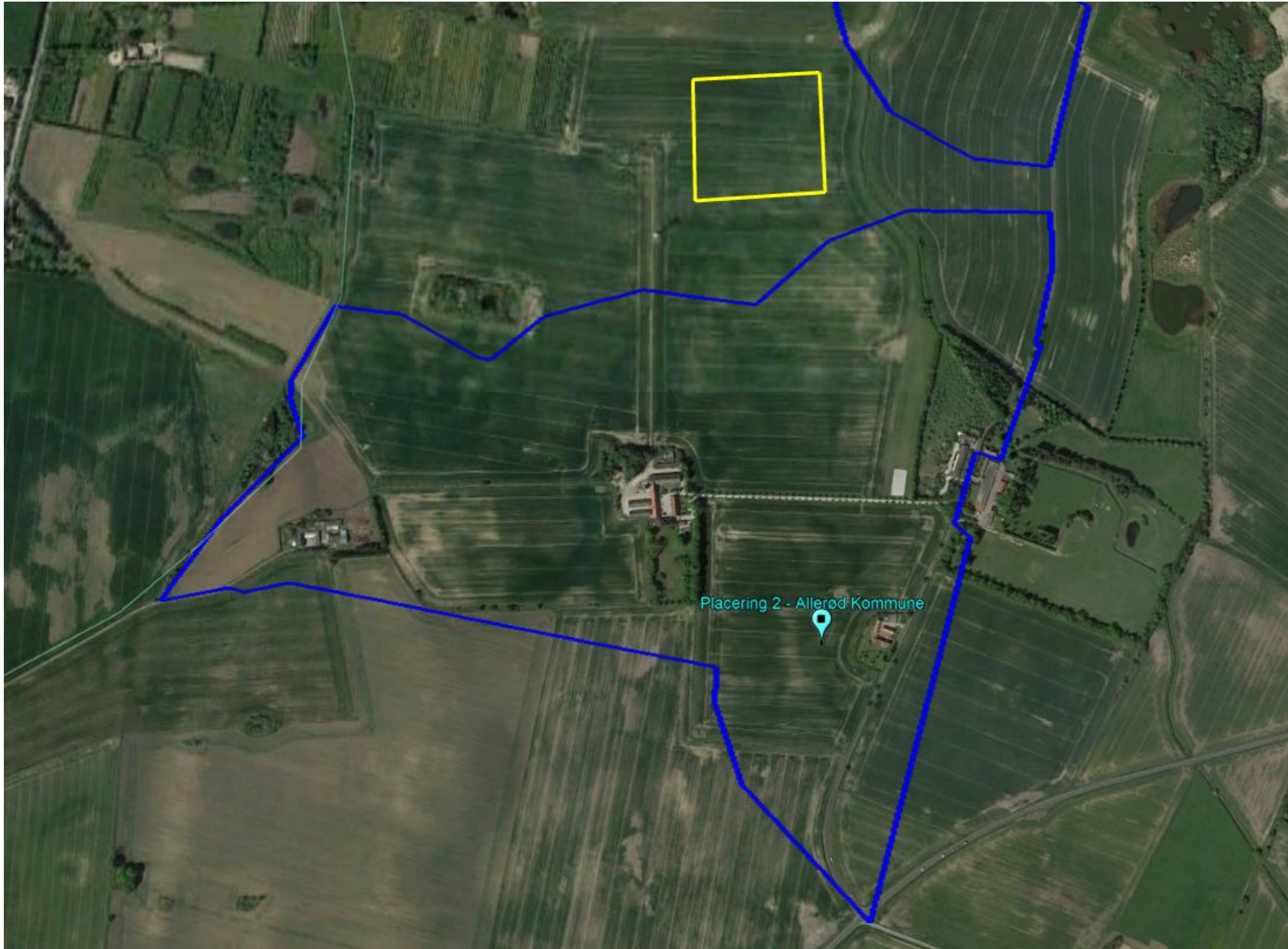
Allerød Kommune - Placering 2

Placering ikke mulig

- Placering af 4 ha stort areal er muligt forskellige steder - primært landbrug
- Maksimal afstand til recipient: 1 km
- Ingen råstofområde på matrikel
- Små §3 områder

- begrænsende områder på matrikel:
ingen
- Adgangsforhold gode
- Placering er langt væk fra alle renseanlæg / tyngden af spildevandsmængden
 - Ligger dog godt i forhold til Lillerød og Lynge RA

Allerød Kommune	
Placering 2	Vurdering
Adgangsforhold	1
Tyngden af spildevandsmængden	0
Nærhed til robust recipient	0
Stofmæssig recipientrobusthed	0
Hydraulisk recipientrobusthed	0
Begrænsende områder på matrikel	1
Landskabsmæssig indpasning	0
samlet	2



Blå: Begrænsning af
mulig placering
Gul: reference (4 ha)



Solrødgård Renseanlæg

Lillerød Renseanlæg

Placering 3 - Allerød Kommune

Placering 2 - Allerød Kommune

Allerød

Lyseblå: vandløb
Blå: Begrænsning af
mulig placering
Gul: reference (4 ha)

1681 m

© 2018 Google

55°51'30.09"N 12°19'07.74"Ø niveau 42 m øjehøjde 7.62 km

2005

Allerød Kommune - Placering 3

Placering ikke mulig

- Placering af 4 ha stor areal er muligt i forskellige steder
- Maksimal afstand til recipient: 1 km
- Ingen råstofområde på matrikel
- Små §3 områder

- begrænsende områder på matrikel: ingen

- Adgangsforhold gode
- Placering er langt væk fra alle renseanlæg / tyngden af spildevandsmængden
 - Ligger dog godt i forhold til Lillerød og Lyngby RA

Allerød Kommune	
Placering 3	Vurdering
Adgangsforhold	1
Tyngden af spildevandsmængden	0
Nærhed til robust recipient	0
Stofmæssig recipientrobusthed	0
Hydraulisk recipientrobusthed	0
Begrænsende områder på matrikel	2
Landskabsmæssig indpasning	0
samlet	3



Blå: Begrænsning af mulig placering
Gul: reference (4 ha)



Solrødgård Renseanlæg

Lillerød Renseanlæg

Placering 3 - Allerød Kommune

Placering 2 - Allerød Kommune

Allerød

Lyseblå: vandløb
Blå: Begrænsning af
mulig placering
Gul: reference (4 ha)

1681 m

© 2018 Google

55°51'30.09"N 12°19'07.74"Ø niveau 42 m øjehøjde 7.62 km

2005

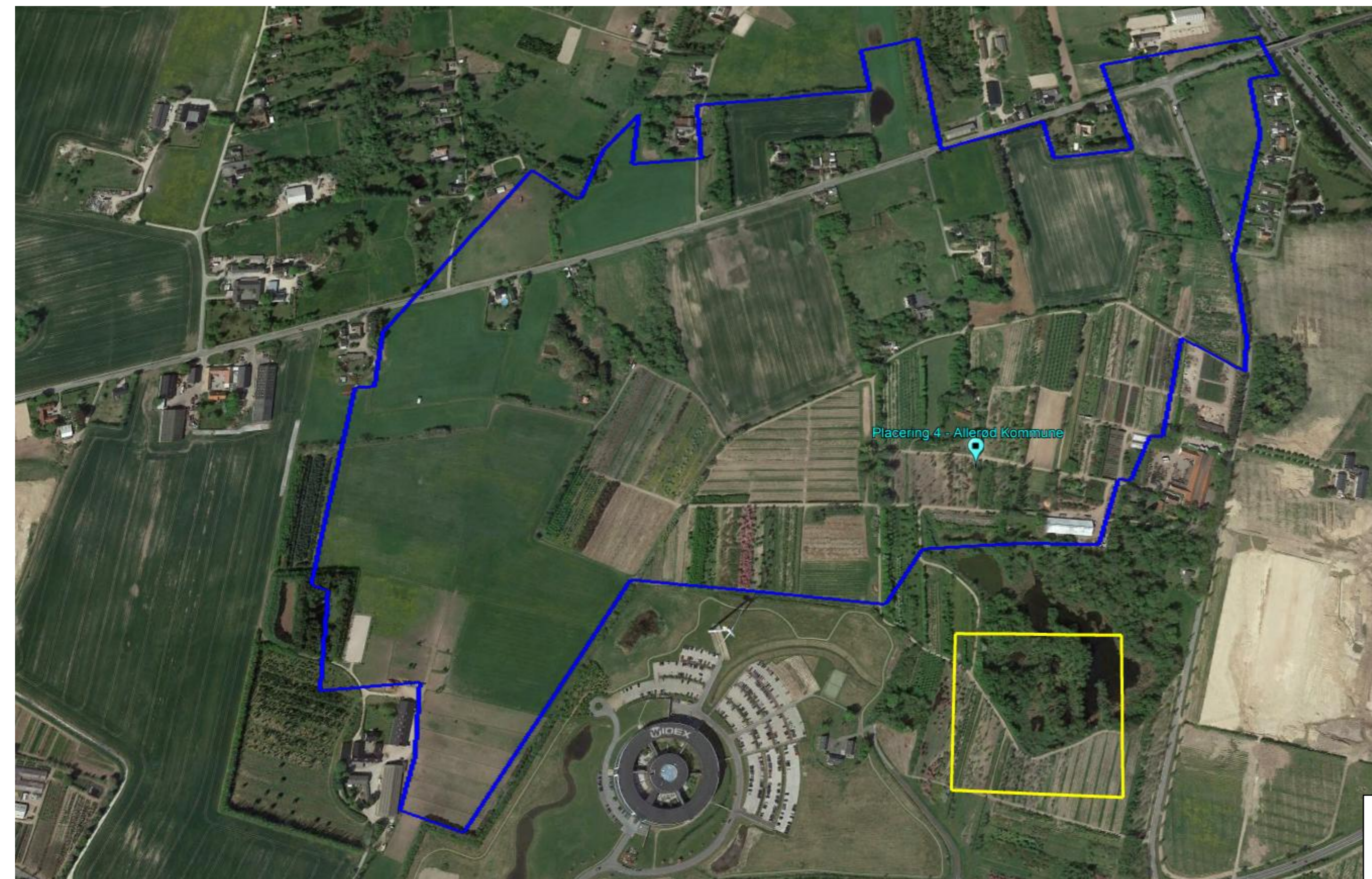
Allerød Kommune - Placering 4

Placering ikke mulig

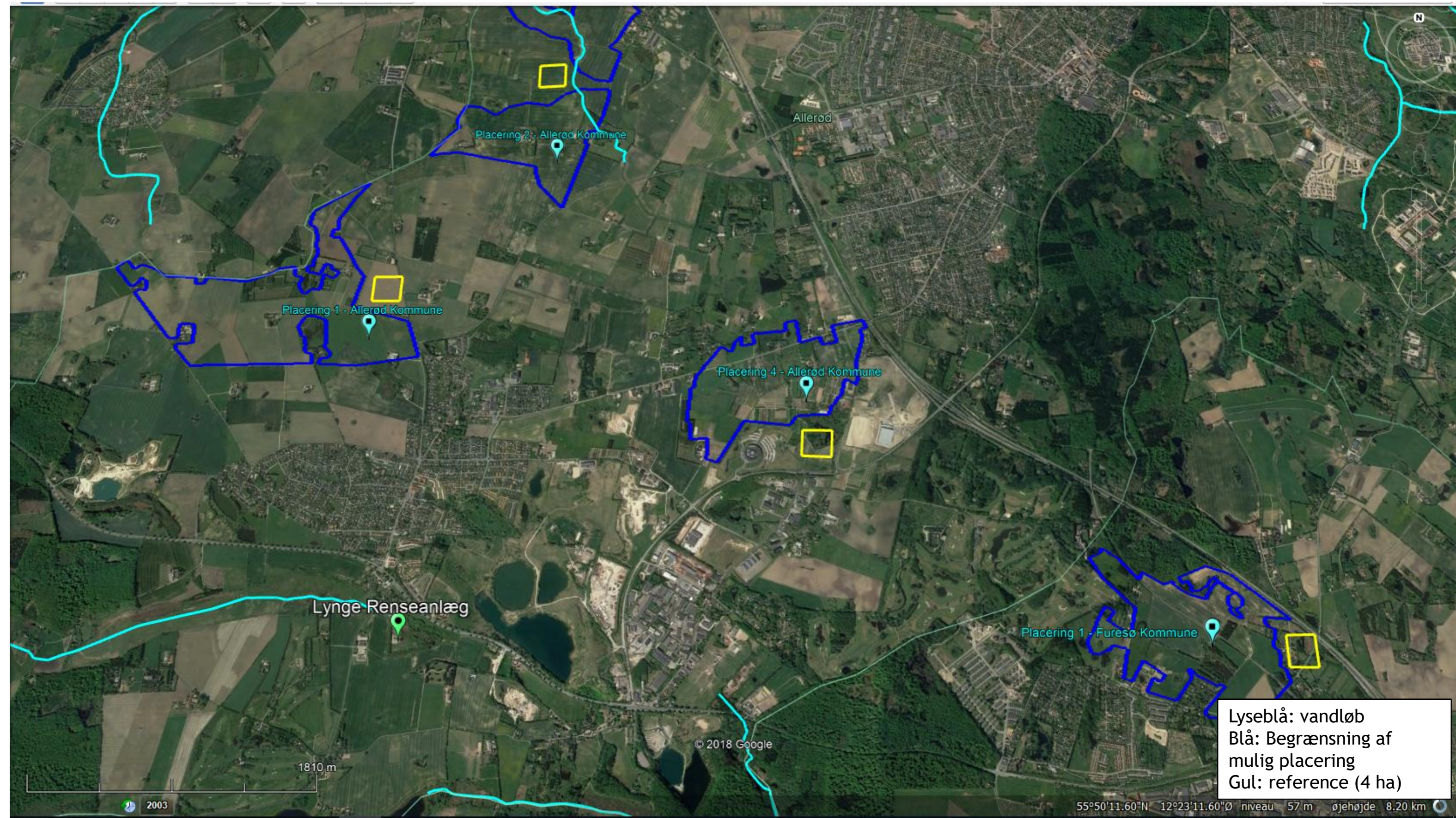
- Placering af 4 ha stor areal er muligt i forskellige steder
- Maksimal afstand til recipient: 1 km
- Lille råstofområde på matrikel
- Små §3 områder

- begrænsende områder på matrikel: ingen
- Adgangsforhold gode
- Placering er langt væk fra alle renseanlæg / tyngden af spildevandsmængden
 - Ligger dog godt i forhold til Lillerød og Lynge RA

Allerød Kommune	
Placering 4	Vurdering
Adgangsforhold	2
Tyngden af spildevandsmængden	0
Nærhed til robust recipient	0
Stofmæssig recipientrobusthed	0
Hydraulisk recipientrobusthed	0
Begrænsende områder på matrikel	1
Landskabsmæssig indpasning	1
samlet	4



Blå: Begrænsning af mulig placering
Gul: reference (4 ha)



Lyseblå: vandløb
Blå: Begrænsning af mulig placering
Gul: reference (4 ha)

1810 m

© 2018 Google

55°50'11.60"N 12°23'11.60"Ø niveau 57 m øjehøjde 8.20 km

2003